



# ИНСТИТУТ АГРАРНОГО МАРКЕТИНГА

тел. (7-499) 500 97 59  
(7-495) 988 09 52

E-mail: [iam@iamgroup.ru](mailto:iam@iamgroup.ru)  
[www.iamgroup.ru](http://www.iamgroup.ru)

## **Краткий обзор Российского мясного рынка в августе-октябре 2008 года.**

### **Рынок говядины**

В августе 2008 года было отмечено незначительное сокращение поголовья КРС по сравнению с предыдущим месяцем на 1,0%. Сокращение численности КРС в СХП наблюдалось во всех Федеральных Округах РФ. Максимальное сокращение численности КРС зафиксировано в Центральном ФО и Дальневосточном ФО, в относительном выражении данный показатель составил по 1,5%.

В августе 2008 года было отмечено увеличение объемов производства говядины в живом весе сельхозпредприятиями России по сравнению с июлем 2008 года на 2,5%. Увеличение объемов производства мяса КРС в августе 2008 года, по сравнению с июлем 2008 года, наблюдалось во всех Федеральных округах России, кроме Южного ФО. Максимальный рост производства КРС в живом весе зафиксирован в Сибирском ФО (11,6%). В сравнении с аналогичным периодом 2007 года, объем производства говядины в августе 2008 года увеличился на 1,7%. Перерабатывающими предприятиями в августе 2008 года было произведено говядины на 1,4% больше, чем в июле 2008 года.

Баланс производства и потребления говядины в августе 2008 года формировался под влиянием увеличения объемов внутреннего производства.

Производство говядины в убойном весе в ВКХ (Все Категории Хозяйств) в августе 2008 года, по сравнению с июлем 2008 года, увеличилось на 2,4%. Относительно августа 2007 года в рассматриваемом периоде производство увеличилось на 1,8%.

По сравнению с июлем 2008 года в августе 2008 года объемы импортных поставок говядины сократились на 15,5%. В тройку лидеров стран-импортеров вошли Бразилия, Австралия и Уругвай, суммарная доля которых в общем объеме импортных поставок составляет примерно 72,3%.

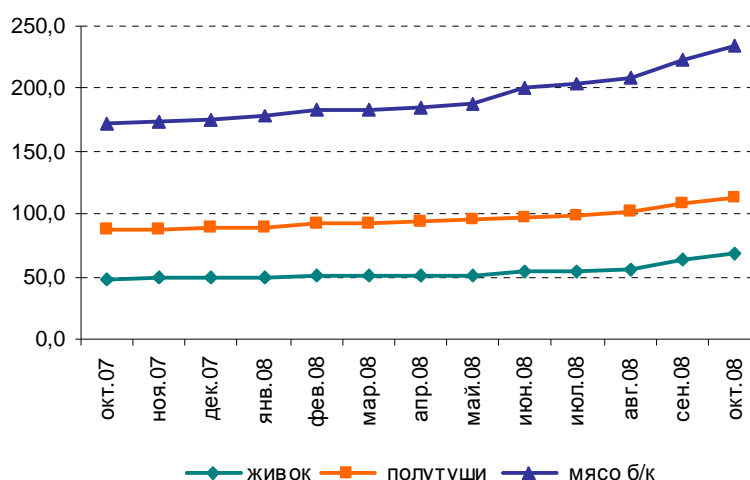
Таким образом, сокращение импортных поставок на рынке РФ, оказало влияние на сокращение рыночных ресурсов в августе 2008 года по сравнению с июлем 2008 года на 7,0%.

В связи с сокращением среднероссийского показателя потребления говядины в расчете на душу населения в августе 2008 года по сравнению с июнем 2008 года произошло сокращение емкости рынка говядины на 3,6%.

Средняя цена на живой скот в первой половине октября 2008 года была выше цены аналогичного периода прошлого месяца на 7,9%.

В сегменте говяжьих полутуш за период с 15 сентября 2008 года по 15 октября 2008 года, наблюдается увеличение цены на 5,8%. Цена на говядину б/к в начале октября 2008 года у производителей выросла в среднем на 5,1%.

### Динамика среднероссийских цен производителей на говядину в октябре 2007года – октябре 2008 года, руб./кг



### Рынок свинины

В августе 2008 года по данным Госкомстата РФ поголовье свиней в сельскохозяйственных предприятиях России увеличилось на 1,6% по сравнению с предыдущим месяцем 2008 года. Увеличение численности свиней в СХП наблюдалось во всех Федеральных Округах России. Максимальное увеличение численности свиней было зафиксировано в Северо-Западном ФО, в относительном выражении данный показатель составил 4,6%.

Объемы реализации свиней на убой в живом весе сельхозпредприятиями в рассматриваемом периоде сократились на 3,1%. Максимальное сокращение реализации свиней в живом весе в СХП зафиксировано в Южном ФО (23,2%).

Перерабатывающими предприятиями в августе 2008 года было произведено свинины в парном весе на 4,3% меньше, чем в июле 2008 года.

Баланс производства и потребления свинины в августе 2008 года формировался под влиянием сокращения объемов внутреннего производства и сокращения импортных поставок на территорию РФ свинины.

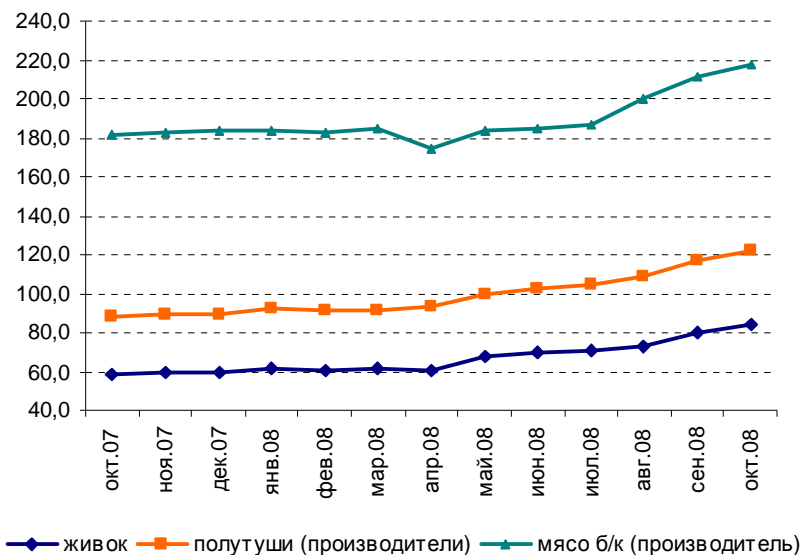
Производство свинины в убойном весе в ВКХ (Все Категории Хозяйств) в августе 2008 года, в сравнении с июлем 2008 года, снизилось на 3,1%. Относительно августа 2007 года в рассматриваемом периоде производство увеличилось на 7,2%.

По сравнению с июлем 2008 года в августе 2008 года объемы импортных поставок свинины сократились на 19,0%, а относительно аналогичного периода прошлого года импорт свинины в августе 2008 года увеличился на 8,3%. Тройку лидеров стран-импортеров составляют Бразилия, США и Канада, суммарная доля которых в общем объеме импортных поставок составляет примерно 64,7%.

Таким образом, на фоне сокращения внутреннего производства, а так же снижения импортных поставок, в августе 2008 года наблюдалось сокращение рыночных ресурсов на 4,2% по сравнению с июлем 2008 года. Под воздействием сезонного увеличения показателя среднедушевого потребления свинины в августе 2008 года было отмечено увеличение емкости рынка на 5,0 %.

Мониторинг цен производителей на свинину, проведенный экспертами ИАМ в середине октября 2008 года показал, что средняя цена производителей на живой скот выше аналогичного показателя прошлого месяца на 4,2%. Средняя цена производителя на свиные полутуши 15 октября 2008 года увеличилась по сравнению с ценой на 15 сентября 2008 года на 4,0%, а средние цены на бескостную свинину в том же периоде увеличилась в цене на 3,2%.

### Динамика среднероссийских цен производителей на свинину в октябре 2007года –октябре 2008 года, руб./кг



### Рынок мяса птицы

По данным Госкомстата РФ в августе 2008 года в сравнении с предыдущим месяцем 2008 года, численность птицы в сельскохозяйственных предприятиях России увеличилась на 0,8%. Увеличение численности птицы наблюдалось во всех Федеральных Округах РФ, кроме: Северо-Западного ФО, Южного ФО. Максимальной рост численности птицы, был зафиксирован в сельскохозяйственных предприятиях Уральского ФО (3,4%). Объемы реализованной птицы в живом весе на убой увеличились на 1,0%. Максимальный увеличение реализации отмечается в Центральном ФО (6,4%). Рост реализации птицы на убой, в целом по РФ, напрямую связан с увеличением реализации птицы в Центральном ФО на 6,4% и Южном ФО на 1,5%. В остальных Федеральных округах РФ в августе 2008 года по сравнению с июлем 2008 года наблюдалось сокращение реализации птицы на убой в СХП,

В августе 2008 года по сравнению с июлем 2008 года произошло увеличение объемов производства мяса птицы в парном весе перерабатывающими предприятиями. В целом по России этот показатель увеличился в августе 2008 года на 2,9%.

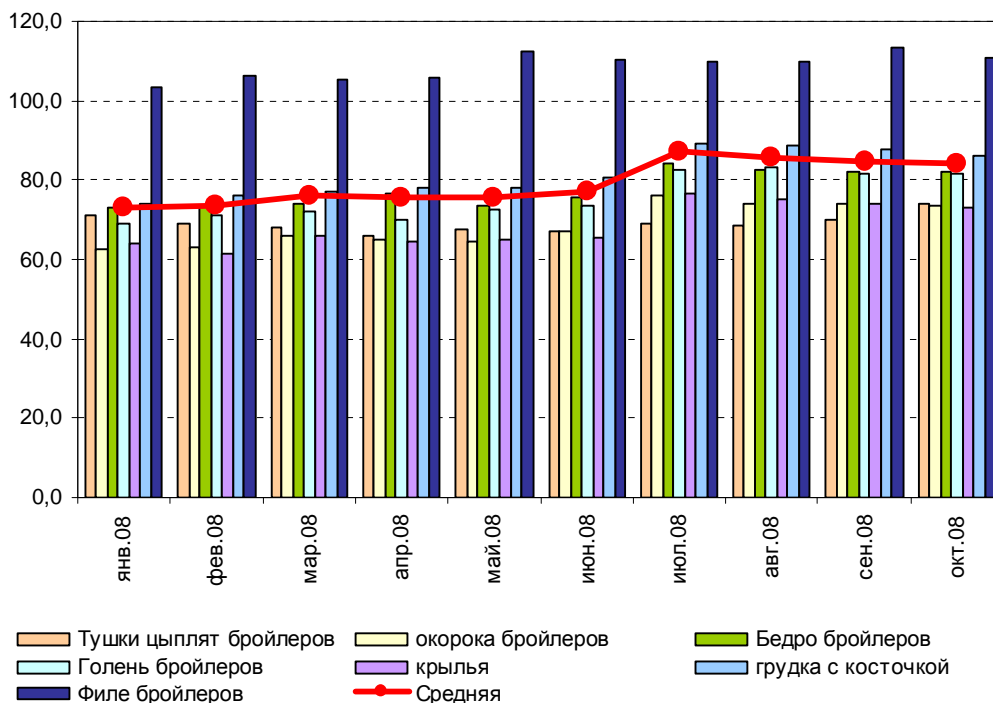
Баланс производства и потребления птицы в августе 2008 года формировался под влиянием увеличения объемов внутреннего производства и увеличения импортных поставок.

По данным ГТК, ежемесячный объем импортированного мяса птицы в августе текущего года увеличился по сравнению с аналогичным показателем предшествующего месяца на 12,5%. Тройку лидеров стран-импортеров составляют США, Бразилия и Германия, суммарная доля которых в общем объеме импортных поставок птицы составляет порядка 89,3%.

Не смотря на увеличение импортных поставок на территорию РФ и увеличение внутреннего производства в августе 2008 года наблюдается сокращение рыночных ресурсов на 7,3% по сравнению с июлем 2008 года. Сокращение ресурсов напрямую связано с низкими остатками мяса птицы на 1 августа 2008 года. Под воздействием сезонного увеличения показателя среднедушевого потребления продукции из мяса птицы в августе 2008 года по сравнению с июлем 2008 года было отмечено увеличение емкости рынка на 2,0 %.

Средняя цена производителя на тушки бройлеров в первой половине октября 2008 года увеличилась по сравнению с первой половиной сентября 2008 года на 6,3%, цена на окорочка в том же периоде увеличилась на 5,5%, куриные крылья увеличились в цене – на 6,9%.

**Динамика среднероссийских цен производителей на птицу  
в 2008 году, руб./кг**



### Рынок полуфабрикатов

На российском рынке мясных полуфабрикатов в августе 2008 года отмечалось сокращение производства продукции по сравнению с предыдущим месяцем 2008 г. на 1,4%. Увеличение производства мясных полуфабрикатов в августе 2008 года по сравнению с августом 2007 года составило 16,1%.

В августе 2008 года по сравнению с июлем 2008 года произошло увеличение импортных поставок мясных полуфабрикатов на 11,9%. Вместе с тем, в анализируемом периоде отмечалась тенденция к сокращению экспорта полуфабрикатов. По сравнению с предшествующим месяцем экспортные поставки снизились на 52,4%.

Объем общероссийских ресурсов мясных полуфабрикатов в августе 2008 года сократился на 2,2% по сравнению с июлем 2008 года. Сокращение рыночных ресурсов произошло за счет снижения внутреннего производства. Емкость российского рынка полуфабрикатов, увеличилась в августе 2008 года по сравнению с июлем 2008 года на 2,2%.

Среднероссийские цены на все виды мясных полуфабрикатов в первой половине октября 2008 года претерпели изменения по сравнению с предыдущим месяцем. Увеличение цен было отмечено во всех сегментах: котлеты говяжьи (4,7%), котлеты свиные (2,6%), на котлеты из мяса птицы цена увеличилась на (2,6%).

### Рынок колбасных изделий

По сравнению с июлем 2008 года в августе 2008 года производство колбасных изделий сократилось на 4,5%. Традиционно на производство колбас используется

значительная часть мяса сырья. Так в августе 2008 года на производство колбасных изделий пошло 30,5% мяса сырья от общероссийского объема.

Объемы импортных поставок колбасных изделий в августе 2008 года снизились на 6,3% по сравнению с июлем 2008 года. Вместе с тем экспорт колбас сократился на 5,7%. Под влиянием тенденций изменения внутреннего производства, а также внешнеэкономической деятельности, ресурсы колбасных изделий в целом по России снизились на 5,6%. Снижение ресурсов было напрямую связано с сокращением внутреннего производства и импортных поставок колбасных изделий на территорию РФ.

Емкость рынка в анализируемом периоде так же имела отрицательную динамику: сокращение показателя в августе 2008 года, по сравнению с июлем 2008 года составило 0,6%.

По состоянию на 15 октября 2008 года средняя цена на вареные колбасы увеличилась по сравнению с прошлым месяцем на 4,8%, варено-копченые колбасы увеличились в цене в среднем на 7,0%. Средняя цена на полукопченые колбасы в октябре 2008 года была выше уровня цен сентября 2008 года в данной категории на 5,2%, средняя цена на сырокопченые колбасы на 2,8% выше, чем в первой половине сентября 2008 года.

**ИНСТИТУТ АГРАРНОГО МАРКЕТИНГА**

[www.iamgroup.ru](http://www.iamgroup.ru)

**+7 495 988-09-52**